

## 典型案例汇编

称	
电子	在现代 一记天 2020 上
业技	以“校中 职财务管 制”人才

填写：招生招  
应从试点工作

案例类型	
疫一 徒制	三教改革
新高 学徒	人才培养

币资队伍、三教改革、  
推广价值上进行描述，

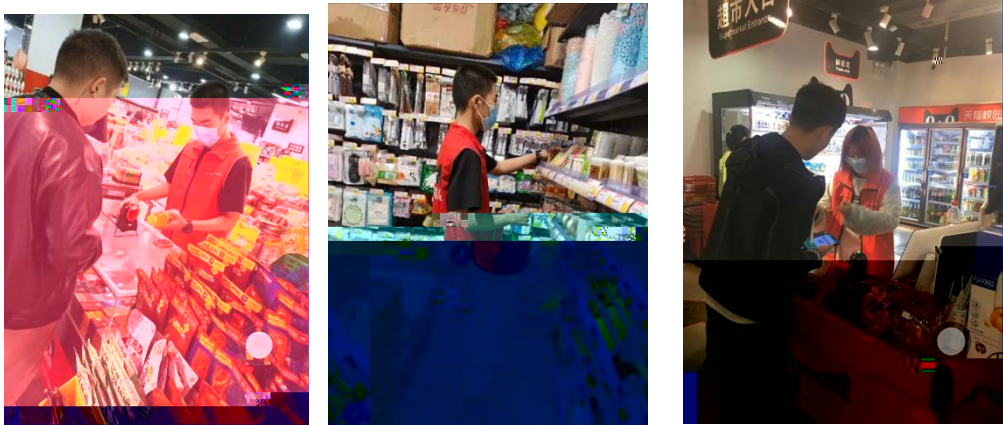
学，采用线 投身学习， 学习与抗疫
学模式 人才培养模
程 “双导师”
生素质 作方式

2020





2



3





办

办



19统计与会计3

签到 问卷 抢答 选人 评分 测验 活动库

抢答 03-10 16:40

调查时间和调查期限的含义, 其区别是

抢答 03-10 16:40

2、调查单位与填报单位的关系是( )。 A.二者是一致的 B.二者有时是一致的 C.二者没有关系 D.调查单位大于...

调查项目是什么?

选人 03-10 16:22

某市规定2019年工业经济活动成果年报表时间是2020年1月31日, 其调查时间为( )。

03-10 16:10

5、统计调查的基本要求有( )、( )、( )、( )、( )。

抢答 03-10 09:57

(课堂互动)

办



办





办